

Státní program MPO ČR na podporu úspor energie a využití obnovitelných zdrojů energie

EFEKT 2013



Program EFEKT **slouží** k zvýšení úspor energie a využití obnovitelných a druhotných zdrojů energie. Je zaměřen na osvětovou a informační činnost, investiční akce menšího rozsahu a na pilotní projekty. Je doplňkovým programem k energetickým programům podporovaným ze strukturálních fondů Evropské unie.

Rozpočet programu EFEKT pro rok 2013 je 30 mil. Kč.

Podpora je poskytována v režimu **de minimis**.

Dotace může být **poskytnuta** podnikatelským subjektům (právnickým i fyzickým osobám), neziskovým organizacím, vysokým školám, městským částem, obcím (i jejich sdružením) a krajům a jimi zřízeným organizacím, sociálním a zdravotnickým zařízením, zájmovým sdružením (o.p.s., o.s. atd.), bytovým družstvům, výzkumným organizacím, veřejnoprávními organizacím, sdružením právnických osob, komorám.

Žadatel o dotaci musí mít k datu podání žádosti **vypořádány všechny závazky** vůči státnímu rozpočtu a státním fondům republiky, včetně bezdlužnosti vůči zdravotním pojišťovnám.

Způsobilými náklady jsou náklady související s energeticky úspornými opatřeními nebo využitím OZE včetně projektových prací a nákladů na zpracování energetických auditů (pro investiční aktivity "B"). Způsobilými náklady nejsou zejména náklady na opravu (zanedbaná údržba) a náklady spojené se zajištěním finančních prostředků na realizaci akce nad rámec poskytnuté dotace, např. úhrada nákladů na uzavření smlouvy o poskytnutí hypotéčního úvěru, poplatky za vedení účtu, ocenění nemovitosti pro vklad zástavního práva, úhrada právních služeb pro sepsání smlouvy o dílo s dodavatelem, kolky týkající se listin potřebných k doložení žádosti, zpracování žádosti, organizace výběrového řízení, autorský dozor, propagace atp.

Žadatel, který je **plátcem DPH** (také obce - bez ohledu na možnost či úmysl žádat o vrácení DPH), nesmí částku DPH zahrnout do nákladů hrazených z dotace a v žádosti o dotaci uvádí kalkulaci celkových uznatelných nákladů bez DPH.

Účetní doklady, na jejichž základě bude příjemce čerpat dotaci, nesmí být vystaveny před datem 1.1.2013 s výjimkou nákladů na projektové práce a zpracování energetického auditu (pro investiční

aktivity "B", nikoli pro aktivitu A1), které se mohou započítat, pokud datum jejich zdanitelného plnění nastal po 1.1.2012.

Příjemce dotace je povinen realizovat akci: **max. do 24 měsíců** od vydání Rozhodnutí o přidělení dotace.

Uzávěrka podání žádostí: 28.2.2013

Příjem žádostí: Ministerstvo průmyslu a obchodu ČR, Na Františku 32, 110 15 Praha 1.

Každá žádost musí být podána a doručena v samostatné obálce.

Podporované aktivity

Oblast podpory	Aktivita	Typ žadatele	Maximální výše podpory	
			tis. Kč	% uznatelných nákladů
A. Plán úspor	A1. Energetický audit	Obce do 50 obyvatel	30	40
B. Úspory energie	B1. Komplexní opatření ke snížení energetické náročnosti veřejného osvětlení	Obce, městské části, společnosti vlastněné 100% obcí či městskou částí	2000	40
	B2. Úspory energie ve výrobních průmyslových procesech	Podnikatelé	2000	40
	B3. Rekonstrukce otopné soustavy a zdroje tepla v budově	Kraje, obce, městské části, sociální a zdravot. zařízení, školy, BD, podnikatelé	2000	40
	B4. Zařízení k využití tepelné nebo tlakové odpadní energie	Kraje, obce, městské části, sociální a zdravot. zařízení, školy, podnikatelé	2000	40
D. Propagace a vzdělávání	D1. Kurz, seminář v oblasti energetiky	Podnikatele, komory, obce, městské části, VŠ, zájmová sdružení	150/den	80
	D2. Publikace, příručky a informační materiály v oblasti energetiky	Podnikatele, komory, obce, městské části, VŠ, zájmová sdružení	300	100
E. Energetický management	E1. Zavedení systematického managementu hospodaření energií podle ČSN EN ISO 50001	Kraje, statutární města	300	80
	E2. Příprava energeticky úsporných projektů řešených metodou EPC	Kraje, obce, městské části, společnosti vlastněné 100% obcí či městskou částí	100	80

Zdroj: <http://www.mpo-efekt.cz/>

KAZUIST, spol. s r.o.

Družstevní 294, Třinec

E-mail: kazuist@kazuist.cz, Tel: 558 335 479

EFEKT 2013

A1. ENERGETICKÝ AUDIT

Oblast podpory: Plán úspor

Zaměření: Dotace může být poskytnuta na energetický audit na jakýkoli plánovaný/zvažovaný projekt, který přinese úsporu energie. Cílem je podpořit velmi malé obce k tomu, aby dle výsledků energetického auditu získaly představu o návratnosti prostředků při budoucí realizaci potřebných úsporných opatření.

Hodnotící kritéria: Předpokládaná hodnota uspořené energie a CO₂, předpokládaná doba návratnosti vložených finančních prostředků do plánovaného/uvažovaného projektu a předpokládaný veřejný prospěch plánovaného projektu.

Oprávněný žadatel: Obce do max. 500 obyvatel

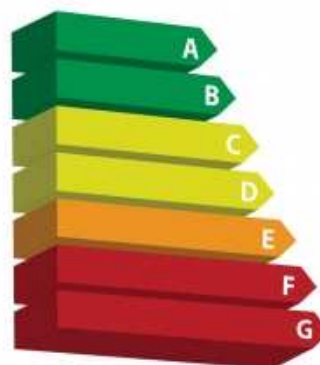
Maximální výše podpory [tis. Kč]: 30

Maximální výše podpory [%]: 40

Uzávěrka podání žádosti: 28.02.2013

Přílohy dokládané k žádosti:

- Čestné prohlášení o zadání a způsobu vyhodnocení veřejné zakázky
- Čestné prohlášení o vypořádání všech závazků vůči státnímu rozpočtu a státním fondům republiky, včetně bezdlužnosti vůči zdravotním pojišťovnám
- Souhlas zřizovatele s realizací akce - tam, kde je to relevantní
- Doklad o právní subjektivitě
- Čestné prohlášení k podpoře malého rozsahu (de minimis)



EFEKT 2013**B1. KOMPLEXNÍ OPATŘENÍ KE SNÍŽENÍ ENERGETICKÉ
NÁROČNOSTI VEŘEJNÉHO OSVĚTLENÍ**

Oblast podpory: Úspory energie

Zaměření: Podpora je určena pro osvětlovací tělesa a řídicí systémy veřejných osvětlení v obcích a areálech (nikoli pro konstrukční prvky a kabeláž). Realizací investic musí být dosažena úspora energie minimálně 20% průměrné celkové spotřeby energie za poslední dva roky.

Hodnotící kritéria: Hodnota uspořené energie, přiměřená doba návratnosti vložených finančních prostředků a předpokládaný veřejný prospěch.

Oprávněný žadatel: Obce, městské části, společnosti 100% vlastněné obcí nebo městskou částí

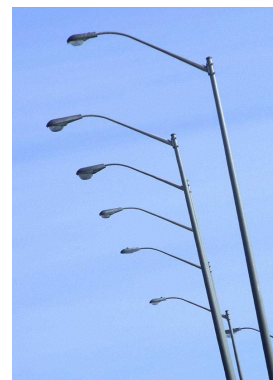
Maximální výše podpory [tis. Kč]: 2000

Maximální výše podpory [%]: 40

Uzávěrka podání žádosti: 28.02.2013

Přílohy dokládané k žádosti:

- Energetický audit - nesmí být starší než 1 rok a musí být v souladu se žádostí
- Předpokládaná výše úspor energie a snížení emisní zátěže, doba návratnosti a celková investice projektu
- Čestné prohlášení o zadání a způsobu vyhodnocení veřejné zakázky
- Čestné prohlášení o vypořádání všech závazků vůči státnímu rozpočtu a státním fondům republiky, včetně bezdlužnosti vůči zdravotním pojišťovnám
- Souhlas zřizovatele s realizací akce (tam, kde je to relevantní)
- Doklad o právní subjektivitě
- Výpis z katastru nemovitostí/jiné relevantní doklady o vztahu žadatele ke zhodnocovanému majetku
- Čestné prohlášení k podpoře malého rozsahu (de minimis)



EFEKT 2013**B2. ÚSPORY ENERGIE VE VÝROBNÍCH PRŮMYSLOVÝCH PROCESECH**

Oblast podpory: Úspory energie

Zaměření: Dotace je určena na organizační a/nebo technologické změny ve výrobních průmyslových procesech.

Hodnotící kritéria: hodnota uspořené energie a emisí CO₂ a přiměřená doba návratnosti vložených finančních prostředků

Oprávněný žadatel: Podnikatelé

Maximální výše podpory [tis. Kč]: 2000

Maximální výše podpory [%]: 40

Uzávěrka podání žádosti: 28.02.2013

Přílohy dokládané k žádosti:

- Energetický audit - nesmí být starší než 1 rok a musí být v souladu se žádostí
- Předpokládaná výše úspor energie a snížení emisní zátěže, doba návratnosti a celková investice projektu
- Čestné prohlášení o zadání a způsobu vyhodnocení veřejné zakázky
- Čestné prohlášení o vypořádání všech závazků vůči státnímu rozpočtu a státním fondům republiky, včetně bezdlužnosti vůči zdravotním pojišťovnám
- Souhlas zřizovatele s realizací akce (tam, kde je to relevantní)
- Doklad o právní subjektivitě
- Výpis z katastru nemovitostí/jiné relevantní doklady o vztahu žadatele ke zhodnocovanému majetku
- Čestné prohlášení k podpoře malého rozsahu (de minimis)



EFEKT 2013**B3. REKONSTRUKCE OTOPNÉ SOUSTAVY A ZDROJE
TEPLA V BUDOVĚ**

Oblast podpory: Úspory energie

Zaměření: Dotace je určena ke snížení energetické náročnosti energetického hospodářství budov (zejména pro potřeby školství, zdravotnictví a občanské vybavenosti) rekonstrukcí otopné soustavy včetně rekonstrukce či výměny topného zdroje. Dotace není určena pro výstavbu nového topného zdroje náhradou za zrušení centrálního zásobování teplem.

Hodnotící kritéria: Hodnota uspořené energie a emisí CO₂, přiměřená doba návratnosti vložených finančních prostředků, event. předpokládaný veřejný prospěch

Oprávněný žadatel: Sociální a zdravotnická zařízení, podnikatelé, obce, městské části, kraje, školy, bytová družstva

Maximální výše podpory [tis. Kč]: 2000

Maximální výše podpory [%]: 40

Uzávěrka podání žádosti: 28.02.2013

Přílohy dokládané k žádosti:

- Energetický audit - nesmí být starší než 1 rok a musí být v souladu se žádostí
- Předpokládaná výše úspor energie a snížení emisní zátěže, doba návratnosti a celková investice projektu
- Čestné prohlášení o zadání a způsobu vyhodnocení veřejné zakázky
- Čestné prohlášení o vypořádání všech závazků vůči státnímu rozpočtu a státním fondům republiky, včetně bezdlužnosti vůči zdravotním pojišťovnám
- Souhlas zřizovatele s realizací akce (tam, kde je to relevantní)
- Doklad o právní subjektivitě
- Výpis z katastru nemovitostí/jiné relevantní doklady o vztahu žadatele ke zhodnocovanému majetku
- Čestné prohlášení k podpoře malého rozsahu (de minimis)



EFEKT 2013**B4. ZAŘÍZENÍ K VYUŽITÍ TEPELNÉ NEBO TLAKOVÉ
ODPADNÍ ENERGIE**

Oblast podpory: Úspory energie

Zaměření: Dotace může být poskytnuta na výstavbu nebo rekonstrukci zařízení k využití tepelné nebo tlakové odpadní energie ve stávajícím provozu v budově či areálu budov.

Hodnotící kritéria: Hodnota vyrobené nebo uspořené energie, přiměřená doba návratnosti vložených finančních prostředků, event. předpokládaný veřejný prospěch.

Oprávněný žadatel: Sociální a zdravotnická zařízení, podnikatelé, obce, městské části, kraje, školy

Maximální výše podpory [tis. Kč]: 2000

Maximální výše podpory [%]: 40

Uzávěrka podání žádosti: 28.02.2013

Přílohy dokládané k žádosti:

- Energetický audit - nesmí být starší než 1 rok a musí být v souladu se žádostí
- Předpokládaná výše úspor energie a snížení emisní zátěže, doba návratnosti a celková investice projektu
- Čestné prohlášení o zadání a způsobu vyhodnocení veřejné zakázky
- Čestné prohlášení o vypořádání všech závazků vůči státnímu rozpočtu a státním fondům republiky, včetně bezdlužnosti vůči zdravotním pojišťovnám
- Souhlas zřizovatele s realizací akce (tam, kde je to relevantní)
- Doklad o právní subjektivitě
- Výpis z katastru nemovitostí/jiné relevantní doklady o vztahu žadatele ke zhodnocovanému majetku
- Čestné prohlášení k podpoře malého rozsahu (de minimis)



EFEKT 2013**D1. KURZ, SEMINÁŘ V OBLASTI ENERGETIKY**

Oblast podpory: Propagace, vzdělávání

Zaměření: Předmětem podpory je organizování odborných kurzů a seminářů. Akce jsou zaměřeny na zvyšování účinnosti užití energie a využití jejích obnovitelných a druhotných zdrojů s následným snížením emisí skleníkových plynů a jsou orientovány na cílové skupiny veřejnosti.

Dotace nesmí být použita na vybavení pracovišť a propagaci vlastních firemních výrobků, technologií a zájmů. V žádosti bude uvedena mj. zamýšlená výše vloženého, předpokládaný počet účastníků.

Hodnotící kritéria: Očekávaný vliv na zvyšování účinnosti užití energie a využití jejích obnovitelných a druhotných zdrojů a snížení emisí skleníkových plynů a orientace na cílové skupiny veřejnosti.

Oprávněný žadatel: Zájmová sdružení, podnikatelé, obce, městské části, komory, vysoké školy

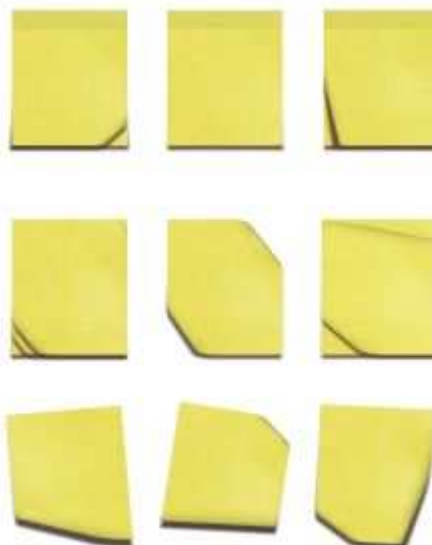
Maximální výše podpory [tis. Kč]: 150/den

Maximální výše podpory [%]: 80

Uzávěrka podání žádosti: 28.02.2013

Přílohy dokládané k žádosti:

- Čestné prohlášení o vypořádání všech závazků vůči státnímu rozpočtu a státním fondům republiky, včetně bezdlužnosti vůči zdravotním pojišťovnám
- Souhlas zřizovatele s realizací akce (tam, kde je to relevantní)
- Doklad o právní subjektivitě
- Podrobná osnova, harmonogram a popis realizace akce, kalkulace nákladů
- Čestné prohlášení k podpoře malého rozsahu (de minimis)



EFEKT 2013**D2. PUBLIKACE, PŘÍRUČKY A INFORMAČNÍ MATERIÁLY
V OBLASTI ENERGETIKY**

Oblast podpory: Propagace, vzdělávání

Zaměření: vytvoření a distribuce publikací, příruček a informačních materiálů zaměřených na:

- propagaci energeticky úsporných projektů s výrazným snížením emisí CO₂, včetně aktuálních informací o možnostech financování těchto projektů
- katalogy vzorových řešení technických opatření k hospodárnému užití energie a jejích obnovitelných a druhotných zdrojů včetně investičních nákladů
- technické a ekonomické podklady k realizaci energeticky úsporných projektů s ohledem na hodnocení celoživotního cyklu a způsobu financování
- zavádění evropských technických norem a předpisů do národní praxe v oblasti zvyšování účinnosti užití energie
- studie problematiky úspor energie a užití obnovitelných a druhotných zdrojů energie
- studie problematiky výroby, distribuce a spotřeby energie z hlediska zvýšení stability a bezpečnosti dodávek

Podpora bude poskytnuta také na tvorbu nebo aktualizaci výpočetních programů podporujících energetický management krajů a obcí, řízení energetických hospodářství a budov, energetickou certifikaci budov a provádění energetických auditů. Podpora není určena na vydávání periodik. Dotace nesmí být použita na propagaci firemních výrobků, technologií a zájmů.

Hodnotící kritéria: Tematické zaměření materiálů

Oprávněný žadatel: Zájmová sdružení, podnikatelé, obce, městské části, komory, vysoké školy

Maximální výše podpory [tis. Kč]: 300

Maximální výše podpory [%]: 100

Uzávěrka podání žádosti: 28.02.2013

Přílohy dokládané k žádosti:

- Čestné prohlášení o vypořádání všech závazků vůči státnímu rozpočtu a státním fondům republiky, včetně bezdlužnosti vůči zdravotním pojišťovnám
- Souhlas zřizovatele s realizací akce (tam, kde je to relevantní)
- Doklad o právní subjektivitě
- Harmonogram a popis realizace akce
- Čestné prohlášení k podpoře malého rozsahu (de minimis)



EFEKT 2013**E2. PŘÍPRAVA ENERGETICKY ÚSPORNÝCH PROJEKTŮ
ŘEŠENÝCH METODOU EPC**

Oblast podpory: Energetický management

Zaměření: Podpora je určena pro vlastníky objektů nebo souhrnu objektů, kteří mají zájem připravit a zrealizovat energeticky úsporný projekt řešený metodou EPC. Podpořeno bude zpracování podrobné analýzy stavu a potenciálu úspor v jednotlivých objektech a doporučení objektů vhodných pro realizaci EPC projektu. Pokud analýza prokáže vhodnost realizace metody EPC, musí příjemce dotace vyhlásit výběrové řízení na poskytování energetických služeb se zaručeným výsledkem formou EPC.

Realizace aktivity bude doložena:

- Seznamem objektů, vhodných pro realizaci EPC projektu
- Kopii oficiálního rozhodnutí příjemce dotace (např. Rady města) o schválení seznamu objektů a zahájení výběrového řízení
- Kopii Oznámení o zakázce v Informačním systému o veřejných zakázkách (ISVZ-US) o zahájení výběrového řízení na Poskytování energetických služeb se zaručenou úsporou v objektech příjemce dotace

Hodnotící kritéria: Podíl počtu objektů zařazených do seznamu ze všech objektů v majetku příjemce dotace a předpokládaný rozsah připravovaného projektu v podobě celkového počtu objektů.

Oprávněný žadatel: Obce, městské části, kraje, společnosti
100% vlastněné obcí nebo městskou částí

Maximální výše podpory [tis. Kč]: 100

Maximální výše podpory [%]: 80

Uzávěrka podání žádosti: 28.02.2013

Přílohy dokládané k žádosti:

- Čestné prohlášení o vypořádání všech závazků vůči státnímu rozpočtu a státním fondům republiky, včetně bezdlužnosti vůči zdravotním pojišťovnám
- Souhlas zřizovatele s realizací akce (tam, kde je to relevantní)
- Doklad o právní subjektivitě
- Podrobná osnova, harmonogram a popis realizace akce, kalkulace nákladů a výnosů akce
- Čestné prohlášení k podpoře malého rozsahu (de minimis)

